

3 grudnia 2015



Unikatowy sprzęt Działu Fizjoterapii Świętokrzyskiego

Centrum Pediatrii

Po kilku tygodniach testowania sprzętu, specjaliści z Działu Fizjoterapii Świętokrzyskiego Centrum Pediatrii rozpoczęli, w pełnym zakresie, diagnozowanie pacjentów i przeprowadzanie badań za pomocą systemu DIERS formetric 4D. – Jest to urządzenie, które pozwala precyzyjnie dobrać terapię do indywidualnych potrzeb pacjenta z zaburzeniami sprawności motorycznej – informuje Anna Mazur Kałuża, rzecznik prasowy Wojewódzkiego Szpitala Zespolonego w Kielcach.

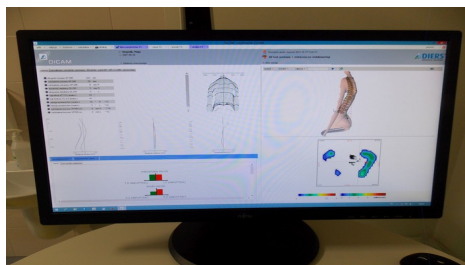
DIERS formetric 4D składa się z komputera ze specjalnym oprogramowaniem, kamery i bieżni zawierającej czujniki nacisku.

Dzięki urządzeniu, specjaliści mogą m.in. zobaczyć zależności w ruchach miednicy i kręgosłupa pacjenta w 4 wymiarach, przeprowadzić dynamiczną analizę chodu oraz ocenić reakcje równoważne pacjenta.

– System pozwala idealnie wykryć dysfunkcję, a przede wszystkim pokazać zmianę poziomu sprawności pacjentów. To bardzo obiektywne urządzenie, które dane gromadzone podczas badania, transportuje do pliku w formacie excel. W ten sposób, statystyczne opracowania, pozwalają porównywać wyniki w grupach, między pacjentami, między poszczególnymi badaniami – tłumaczy doktor **Wojciech Kiebzak**, kierownik Działu Fizjoterapii ŚCP.

Jak dodaje, DIERS formetric 4D, może być wykorzystywany u wielu pacjentów z zaburzeniami sprawności motorycznej, w tym u chodzących chorych neurologicznych, ortopedycznych, z dolegliwościami bólowymi w różnych części ciała.

Od początku września, specjaliści z Działu Fizjoterapii ŚCP, za pomocą DIERS formetric 4D, pilotażowo wykonali ponad 360 badań. Szkolenia z obsługi urządzenia przeprowadzali specjaliści z Niemiec. System stosowany w Dziale Fizjoterapii ŚCP jest wyjątkowy w skali kraju.



Unikatowy sprzęt Działu Fizjoterapii Świętokrzyskiego Centrum Pediatrii | 3

