

4 czerwca 2024



Te trzy cuda z województwa świętokrzyskiego walczą w plebiscycie National Geographic. Zagłosuj

Muzeum Archeologiczne w Wiślicy, porcelanowy Rynek w Ćmielowie, sosna krocząca w Weleczu - te trzy świętokrzyskie atrakcje walczą w plebiscycie Cuda Polski 2024 National Geographic. Głosowanie trwa do 5 czerwca. Wystarczy wejść na stronę [Cuda Polski](#) i oddać swój głos.

Plebiscyt „**Cuda Polski**” to coroczna inicjatywa organizowana przez magazyn „National Geographic Traveler”. Każdego roku o tytuł walczy 48 miejsc z terenu całego kraju.

Muzeum Archeologiczne w Wiślicy

Wiślica jest najbogatszym zespołem zabytkowym na Pomidziu i jednocześnie kolebką polskiej państwowości. Od czerwca 2022 roku, po 4 latach prac modernizacyjnych Muzeum Archeologiczne jest dostępne do zwiedzania, a na turystów czeka unikatowy podziemny szlak łączący najcenniejsze wiślickie skarby. W poznaniu historii Wiślicy pomagają m.in: cyfrowe rekonstrukcje 3D, laserowe hologramy i aplikacja VR.

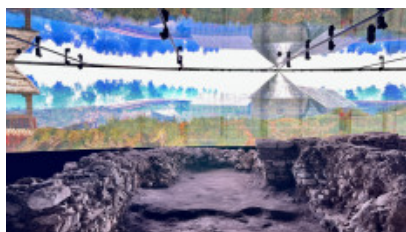
Porcelanowy Rynek w Ćmielowie

Porcelanowy serwis wzorowany na przedwojennej kolekcji Empire zdobi ćmielowski rynek i służy mieszkańcom do odpoczynku w niezwykłej scenerii, która może kojarzyć się z bajkowym światem Alicji w Krainie Czarów. Uroczyste otwarcie nowego, porcelanowego rynku odbyło się 23 września 2023 roku. Filiżanki zamieniły się w ławki, a wielki imbryk w fontannę, która zajmuje najważniejsze miejsce na rynku.

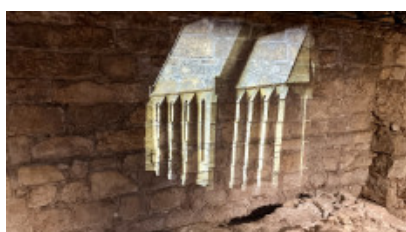
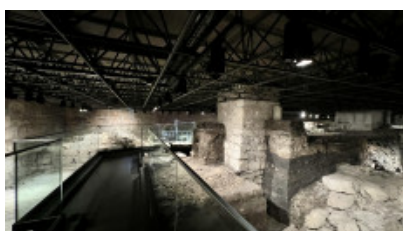
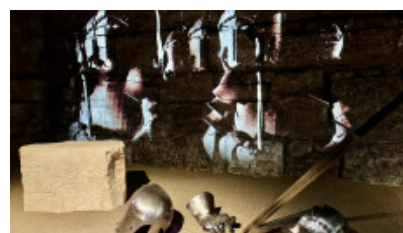
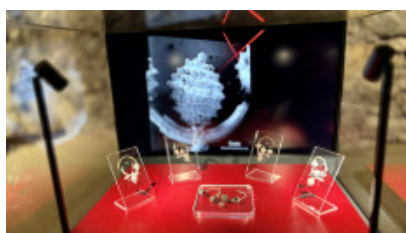
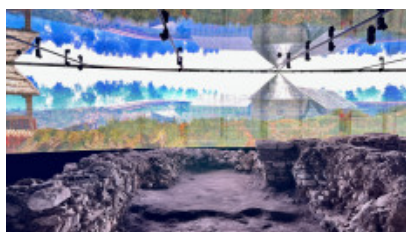
Sosna krocząca w Wełecz

We wsi Wełecz, w pobliżu Buska-Zdroju znajduje się prawie stuletnia sosna pospolita z naziemnym systemem korzeniowym. Zadziwiająca sosna zaliczana jest do gatunku sosny zwyczajnej czy też pospolitej. Ale w rzeczywistości nie jest wcale zwyczajna bowiem przypomina Enta z tolkienowskich powieści. Pień sosny rozpoczyna się około trzech metrów nad ziemią, całość utrzymuje się na kilkunastu korzeniach, pod którymi może zmieścić się kilka osób.

Galeria zdjęć



Te trzy cuda z województwa świętokrzyskiego walczą w plebiscycie National Geographic. Zagłosuj | 3



Te trzy cuda z województwa świętokrzyskiego walczą w plebiscycie National Geographic. Zagłosuj | 4

