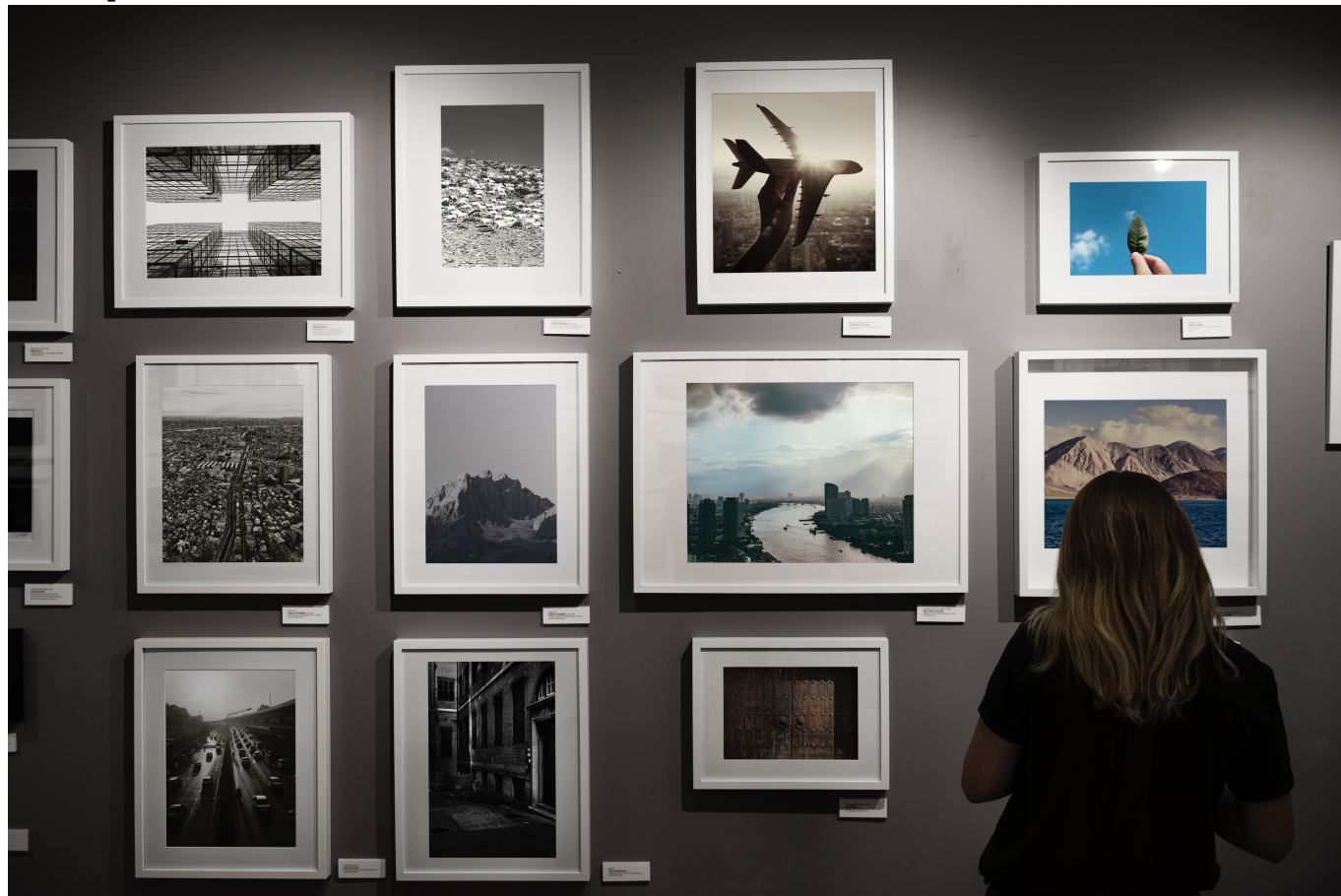


21 sierpnia 2018



Sztuka Osób Niepełnosprawnych - 16. edycja konkursu

Państwowy Fundusz Rehabilitacji Osób Niepełnosprawnych zaprasza do udziału w konkursie „Sztuka Osób Niepełnosprawnych” 2018. Tematem przewodnim tegorocznej edycji jest „Niepodległa bez barier - od morza do Tatr”. Termin zgłaszania prac plastycznych trwa do 31 sierpnia 2018.

Celem konkursu jest popularyzacja szeroko rozumianej idei integracji poprzez promowanie i nagradzanie twórczości artystycznej osób niepełnosprawnych. Projekt jest realizowany w ramach obchodów stulecia odzyskania niepodległości.

Udział w rywalizacji mogą wziąć uczestnicy warsztatów terapii zajęciowej, uczestnicy środowiskowych domów samopomocy oraz niepełnosprawni mieszkańcy domów pomocy

społecznej z województwa świętokrzyskiego. Każda placówka może wystawić po 2 prace konkursowe, a każda z nich może być wykonana przez maksymalnie 3 osoby.

Kategorie i techniki wykonania prac:

- malarstwo i witraż (akwarela, pastela, gwasz, olej, itp., na dowolnym podłożu np. płótno, papier, tkanina, szkło, płyta),
- rysunek i grafika (rysunek – ołówek, węgiel, piórko, mazak, techniki powtarzalne np. drzeworyt i linoryt),
- rzeźba kameralna i płaskorzeźba (w drewnie, ceramice, kamieniu i technikach mieszanych),
- tkanina i aplikacja (hafty wykonane różnorodną techniką, gobeliny, makaty),
- fotografia i film (fotografia i film cyfrowy).

Prace oceni Centralna Komisja Konkursowa powołana przez prezesa zarządu PFRON, która podczas uroczystej gali 10 września 2018 w Wojewódzkim Domu Kultury w Kielcach ogłosi listę laureatów zakwalifikowanych do etapu ogólnopolskiego konkursu.

Placówki, które zakwalifikują się do etapu ogólnopolskiego konkursu mają szansę na nagrody pieniężne w wysokościach: I miejsce: 6 000 zł, II miejsce: 5 000 zł, III miejsce: 4 000zł. Nagrody te mogą zostać wykorzystane na dowolny cel związany z rehabilitacją społeczną uczestników lub mieszkańców.

Ostatecznym terminem składania prac konkursowych jest 31 sierpnia 2018 i będą brane pod uwagę tylko te, do których jest dołączony formularz zgłoszeniowy dostępny na stronie funduszu.

Miejsce składania prac: Oddział Świętokrzyski Państwowego Funduszu Rehabilitacyjnego Osób Niepełnosprawnych w Kielcach przy al. IX wieków Kielc 3.