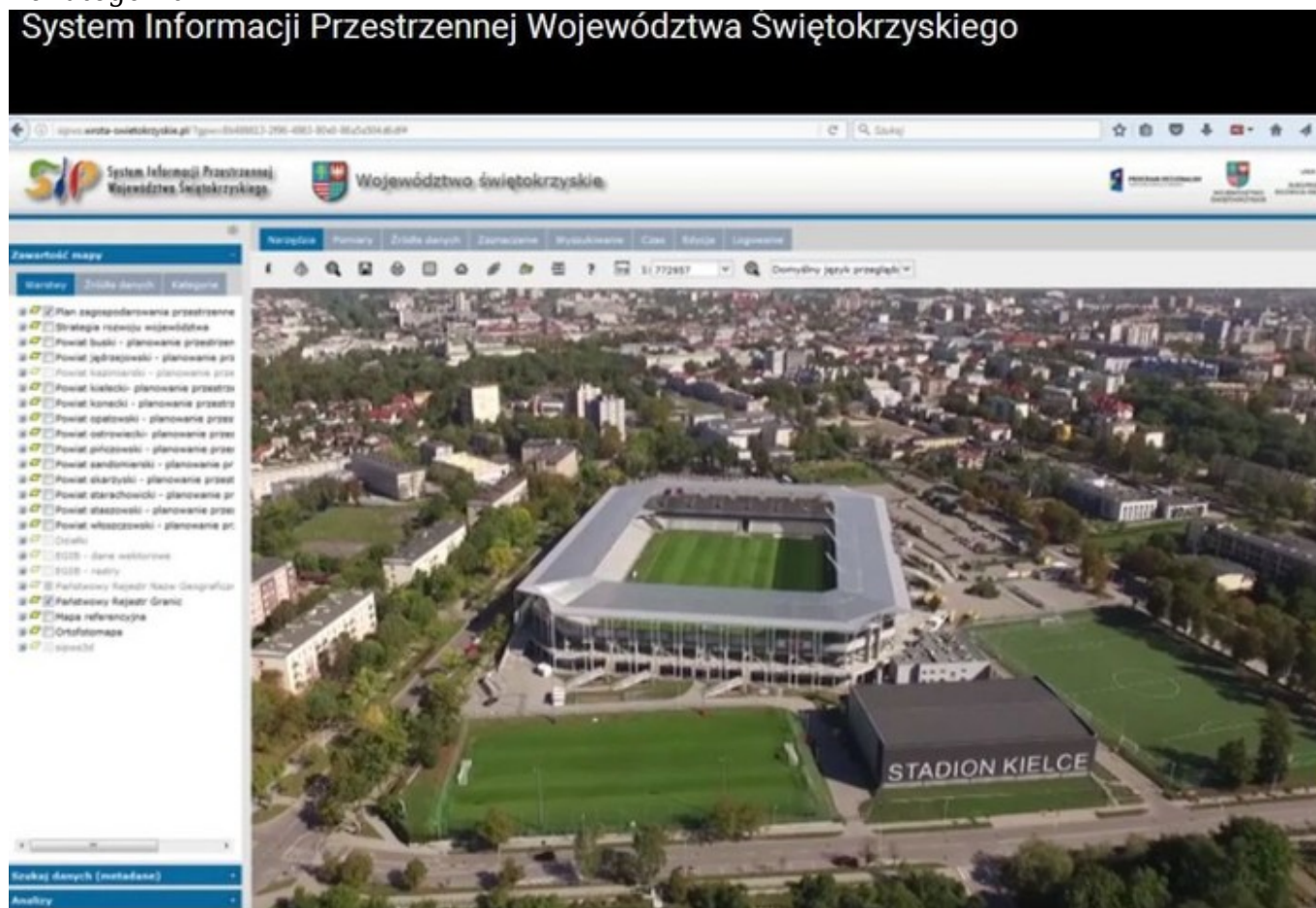


16 lutego 2017



System Informacji Przestrzennej Województwa Świętokrzyskiego - video

System Informacji Przestrzennej Województwa Świętokrzyskiego (SIPWS), umożliwia gromadzenie szeroko rozumianych danych przestrzennych oraz opisowych, ich wyszukiwanie, przetwarzanie, przeglądanie, pobieranie, analizowanie a także uruchomienie usług danych przestrzennych świadczonych drogą elektroniczną. Obejmuje swym zasięgiem terytorium całego województwa świętokrzyskiego i jest realizowany w porozumieniu ze wszystkimi jednostkami samorządu terytorialnego województwa - Partnerami Projektu, tj.: województwo, 13 powiatów i 102 gminy, w tym miasto Kielce. Zapraszamy do obejrzenia video.

