

4 listopada 2022



Pierwsze spotkanie edukacyjno - szkoleniowe w Wiśniówce. Dobiega końca realizacja projektu

Pierwsze spotkanie edukacyjno - szkoleniowe w zakresie stosowania modelu w obszarze usług mieszkalnictwa wspomaganego dla osób chorujących psychicznie w ramach projektu pn: „Standardy w zakresie mieszkalnictwa wspomaganego dla osób chorujących psychicznie po wielokrotnych pobytach w szpitalu psychiatrycznym” odbyło się dziś w siedzibie Mieszkań Wspomaganych w Wiśniówce koło Kielc. Uczestniczyli w nim m.in.: Renata Janik, Wicemarszałek Województwa Świętokrzyskiego, Elżbieta Korus, dyrektor Regionalnego Ośrodka Polityki Społecznej, ks. Stanisław Słowik, dyrektor Caritas Diecezji Kieleckiej oraz specjaliści z obszaru wsparcia społecznego osób chorujących psychicznie, przedstawiciele jednostek samorządu terytorialnego i ich jednostek

organizacyjnych oraz organizacji pozarządowych zajmujących się wsparciem osób chorujących psychicznie. Kolejne spotkania edukacyjno - szkoleniowe odbędą się w Wiśniówce 15 i 16 listopada br.

Liderem Projektu „Standardy w zakresie mieszkalnictwa wspomaganego dla osób chorujących psychicznie po wielokrotnych pobytach w szpitalu psychiatrycznym” finansowanego z Programu Operacyjnego Wiedza Edukacja Rozwój 2014-2020, współfinansowanego ze środków Europejskiego Funduszu Społecznego jest Regionalny Ośrodek Polityki Społecznej w Lublinie, który realizuje go w partnerstwie z Regionalnym Ośrodkiem Polityki Społecznej Urzędu Marszałkowskiego Województwa Świętokrzyskiego wspólnie z Caritas Diecezji Kieleckiej oraz ROPS Rzeszów, na obszarze województw: lubelskiego, podkarpackiego i świętokrzyskiego od marca 2018 roku.

W ramach projektu Caritas Diecezji Kieleckiej uruchomił mieszkania wspomagane, dla osób, które przeszły kryzys psychiczny, ale nie wymagają już całodobowej opieki lekarskiej. Zostały utworzone na pierwszym piętrze ośrodka zdrowia w Wiśniówce w gminie Masłów i dostosowane są dla 5 osób, które wspiera wykwalifikowana kadra, w tym opiekun mieszkania, psycholog, terapeuta środowiskowy, pielęgniarka i inni w zależności od zgłaszanych potrzeb. Wsparcie ze strony różnych specjalistów daje tym osobom stabilizację i pomoc w usamodzielnianiu się. Dzięki realizacji projektu zwiększą się szanse na lepsze funkcjonowanie osób chorujących psychicznie w środowisku lokalnym co zapobiegnie ponownemu umieszczeniu osoby chorującej w szpitalu psychiatrycznym lub skierowaniu do placówki opieki całodobowej.

Dzięki realizacji projektu poprawia się jakość usług realizowanych na rzecz osób chorujących psychicznie, zwiększa się dostęp do wysokiej jakości usług, a także zwiększają się szanse na lepsze funkcjonowanie osób chorujących w środowisku lokalnym.

W projekcie zaplanowano promocję wypracowanego standardu - upowszechnianie modelu oraz dystrybucję dokumentu „Standardy mieszkalnictwa wspomaganego dla osób chorujących psychicznie po wielokrotnych pobytach w szpitalu psychiatrycznym”. Wypracowany standard został poddany konsultacjom w trzech województwach realizujących projekt oraz w całym kraju - zasięgnięto opinii instytucji i organizacji zajmujących się pracą z osobami chorującymi.

Realizacja projektu dobiega końca - zakończy się 30 listopada 2022 br.

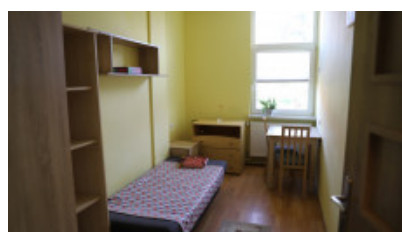
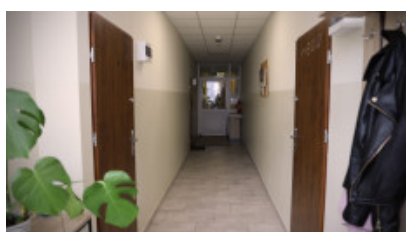
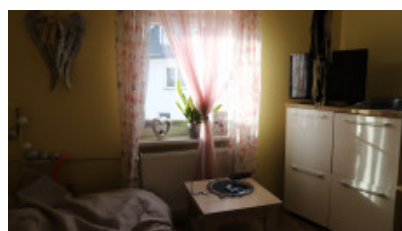
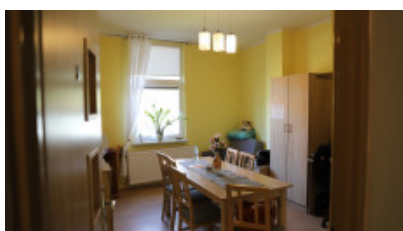
- Zdrowie psychiczne naszych mieszkańców jest w złej kondycji i z roku na rok

przybywa osób, które potrzebują porady specjalisty, coraz więcej osób przebywa w szpitalu. W kieleckim szpitalu przy ulicy Kusocińskiego przebywa więcej dzieci i młodzieży, niż jest miejsc. Z czego to wynika? Problem pandemii, zmieniający się świat, brak czasu rodziców dla swoich dzieci powodują, że nawet już najmłodsze dzieci podejmują próby samobójcze. Wspaniale, jeśli uda się takie dziecko uratować, ale jeśli się nie uda – jak stało się niedawno w jednej z podkieleckich gmin – wydarza się wielka tragedia – zwróciła się do uczestników spotkania w Wiśniówce wicemarszałek **Renata Janik**. – Dlatego tak ważne jest, byśmy wspólnie z Państwem z obszaru pomocy społecznej, jednostkami samorządu terytorialnego, ale przede wszystkim organizacjami pozarządowymi wspólnie w nowej perspektywie finansowej Unii Europejskiej wypracowali projekty, które będą służyły naszym mieszkańcom. By osoby, które pogubiły się w swoim życiu miały miejsce takie jak to, które ksiądz dyrektor Stanisław Słowik stworzył tutaj, w Wiśniówce. Aby mogły stanąć na nogi, odnaleźć się w rzeczywistości, by mogły liczyć każdego dnia na wsparcie. Mam nadzieję, że wspólnie uda nam się zrobić wspaniałe rzeczy dla naszych mieszkańców. Traktujemy Państwa jako naszych partnerów, dlatego zapraszamy do rozmów i konsultacji. 1 mld 800 tys. złotych z Europejskiego Funduszu Społecznego w nowej perspektywie finansowej to ogromna kwota i musimy ją wspólnie mądrze wykorzystać dla dobra naszych mieszkańców – dodała Renata Janik.

Podczas dzisiejszego spotkania ks. dr Stanisław Słowik, dyrektor Caritas Diecezji Kieleckiej omówił standard mieszkalnictwa wspomaganego dla osób chorujących psychicznie – najważniejsze założenia dokumentu opracowanego w ramach projektu, zaś doświadczenia kadry mieszkań wspomaganych, m.in. dotyczące pracy terapeutycznej i aktywizacji społeczno-zawodowej mieszkańców przedstawiła Jolanta Kowalik-Pietrzyk, specjalista ds. merytorycznych w projekcie. Z kolei na temat usług społecznych w Regionalnym Programie Operacyjnym Województwa Świętokrzyskiego na lata 2021-2027 opowiadała przedstawicielka Departamentu Wdrażania Europejskiego Funduszu Społecznego Urzędu Marszałkowskiego Województwa Świętokrzyskiego. Zaprezentowany został także film TVP Lublin o mieszkaniach wspomaganych dla osób chorujących psychicznie, prowadzonych w ramach projektu.

Galeria zdjęć

Pierwsze spotkanie edukacyjno - szkoleniowe w Wiśniówce. Dobiega końca realizacja projektu | 4



Pierwsze spotkanie edukacyjno - szkoleniowe w Wiśniówce. Dobiega końca realizacja projektu | 5

