

30 stycznia 2019



## Pierwsza inwestycja w ostrowieckiej strefie ekonomicznej

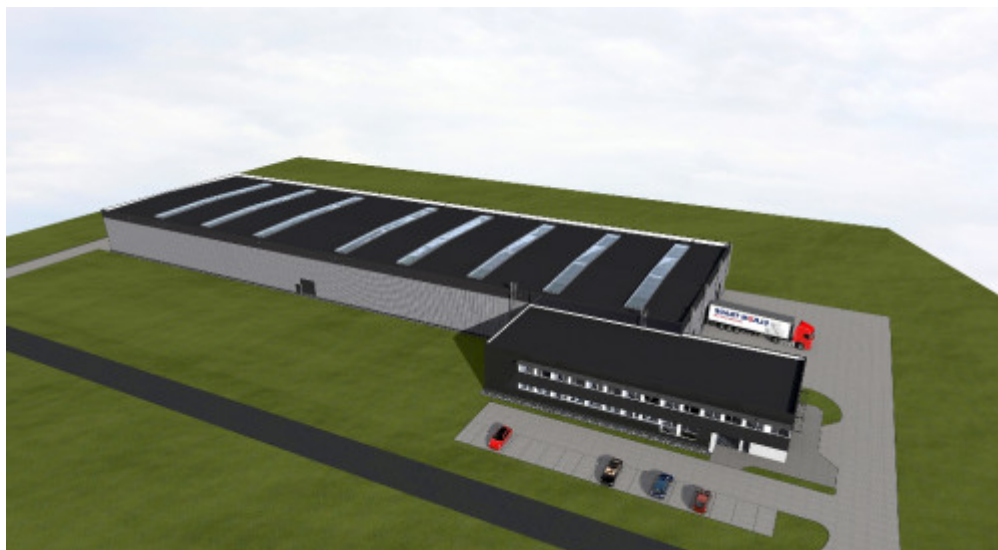
**W obecności prezydenta miasta Ostrowca Świętokrzyskiego Jarosława Górczyńskiego zarząd firmy Elkom Trade S.A. 29 stycznia podpisał umowę na budowę zakładu produkcyjnego w ostrowieckiej strefie ekonomicznej przy ul. Bałtowskiej. Generalnym wykonawcą pierwszej inwestycji na tym terenie będzie przedsiębiorstwo Democo Poland Sp. z o.o.**

- Dziś Elkom Trade przechodzi do kolejnego etapu rozwoju. W lutym rozpoczynamy budowę nowego zakładu produkcyjnego w Ostrowcu Świętokrzyskim. Na działce o powierzchni 3,2 ha przy

ul. Bałtowskiej powstanie nasza nowa siedziba - wyjaśnia **Tomasz Piersa**, Prezes Zarządu spółki.

- Dla Ostrowca Świętokrzyskiego to równie ważny moment. W 2016 roku nabyliśmy kompleks terenów inwestycyjnych. Dzisiejsze wydarzenie pokazuje, że była to słuszna decyzja. To przełomowa chwila w rozwoju ostrowieckiej strefy ekonomicznej przy ul. Bałtowskiej. Jestem pewien, że za kilka lat ten obszar będzie wizytówką gospodarczą miasta

- powiedział prezydent miasta **Jarosław Górczyński**.



Pierwsza Inwestycja W Ostrowieckiej Strefie Ekonomicznej (1)

W ramach planowanej inwestycji powstanie hala o powierzchni 5700 m kw. oraz budynek socjalno-biurowy o powierzchni 1300 m kw. Według założeń hala produkcyjna i zaplecze socjalno-biurowe zostaną oddane do użytkowania w grudniu 2019 roku. Łączny koszt inwestycji sięga 18 mln zł. Inwestycja powstanie przy udziale funduszy unijnych w ramach kredytu technologicznego Programu Operacyjnego Inteligentny Rozwój w latach 2014 - 2020.

Dzięki budowie nowego zakładu produkcyjnego rozszerzona zostanie oferta produktowa i potencjał produkcyjny firmy, co z kolei pozwoli przedsiębiorstwu skutecznie konkurować w nowych branżach: automotive (branża motoryzacyjna), sektor komunalny i spożywczy. Do nowo powstałej hali produkcyjnej zostaną zakupione 24 nowoczesne maszyny.

Przypomnijmy, że ostrowiecka strefa ekonomiczna, w której zostanie wybudowana fabryka Elkom Trade S.A., powstaje w rejonie ul. Bałtowskiej na tzw. zapleczu huty. Lokalizacja ta spełnia najbardziej wymagające kryteria dla wielu typów inwestycji. Do dyspozycji inwestorów pozostają działki o powierzchni od 1 ha do 9 ha. Te terytoria inwestycyjne zostały włączone do Specjalnej Strefy Ekonomicznej „Starachowice” jako Podstrefa Ostrowiec Świętokrzyski co wiąże się z szeregiem ulg czekających dla potencjalnych inwestorów. Dodatkowym atutem dla firm zainteresowanych lokalizacją swojego biznesu w tym miejscu jest stabilna i przyjazna inwestorom polityka podatkowa gminy.

- Cieszę się, że nasza polityka gospodarcza przynosi kolejne sukcesy. Od czterech lat

prowadzimy stabilną politykę podatkową gminy polegającą na zamrożeniu stawek podatku od nieruchomości oraz środków transportowych – znacząco obniżonych w 2015 roku. Dzięki uchwale, przyjętej przez Radę Miasta Ostrowca Świętokrzyskiego, dokonujący inwestycji na terenie miasta przedsiębiorcy (sektor produkcyjny) mogą liczyć na zwolnienie z podatku od nieruchomości. Nowe inwestycje mogą być również zwolnione z podatku dochodowego. Inwestujące w naszym mieście firmy mają do dyspozycji wyznaczonego pracownika urzędu, który zajmuje się profesjonalną pomocą inwestorom podczas realizacji projektów inwestycyjnych – mówił prezydent Górczyński.

Elkom Trade S.A. posiada 45. letnie doświadczenie w branży obróbki metalu produkując nowoczesne systemy logistyczno-magazynowe. Do głównych produktów firmy należą pojemniki magazynowe z drutu, nadstawki, rollkontenery, stojaki i stelaże. Przedsiębiorstwo jest pierwszym polskim producentem systemów klatkowych do hodowli kur niosek i przepiórek. Spółka oferuje również meble sklepowe, warsztatowe oraz systemy ekspozycyjne. Elkom Trade S.A. eksportuje swoje wyroby do ponad stu krajów świata. Systemy logistyczno magazynowe firmy funkcjonują w państwach Unii Europejskiej, USA i Rosji oraz w takich krajach jak RPA, Meksyk, Izrael, Turkmenistan czy Azerbejdżan.