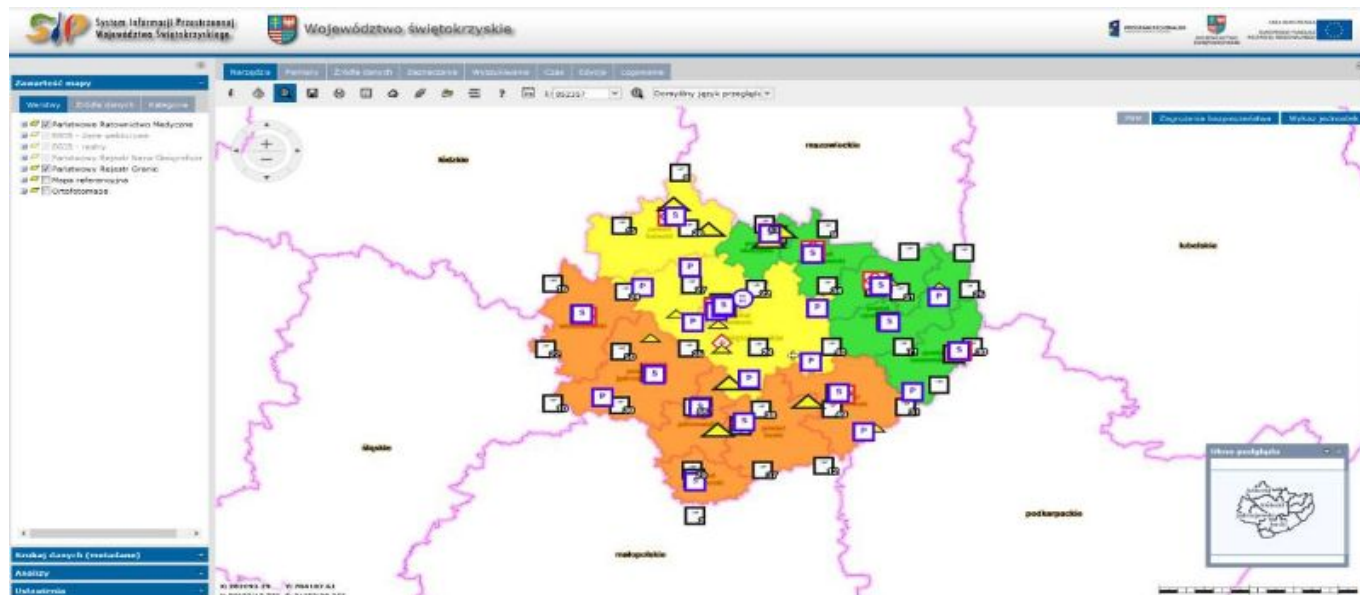


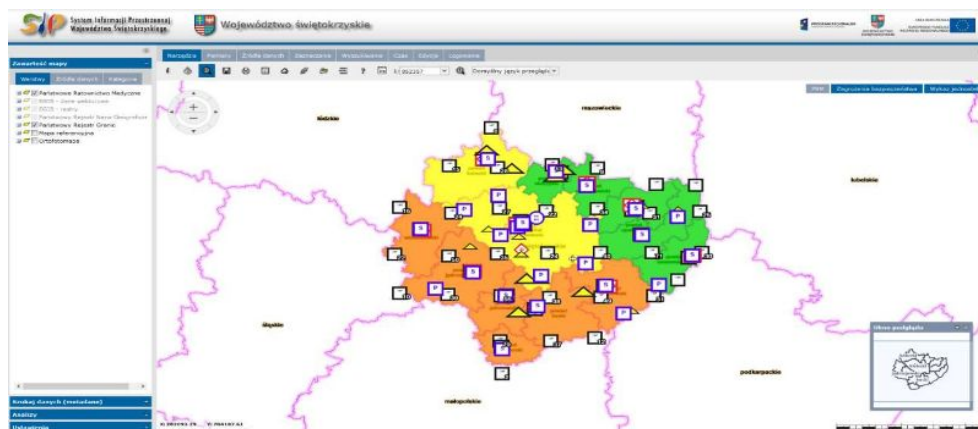
23 września 2016



Państwowe Ratownictwo Medyczne w Systemie Informacji Przestrzennej Województwa Świętokrzyskiego

W związku z podpisanym w kwietniu tego roku Porozumieniem o Współdziałaniu w zakresie tworzenia, utrzymywania, eksploatacji i rozwijania Regionalnej Infrastruktury Informacji Przestrzennej pn. System Informacji Przestrzennej Województwa Świętokrzyskiego (SIPWŚ), pomiędzy Urzędem Marszałkowskim Województwa Świętokrzyskiego (UMWŚ) a Świętokrzyskim Urzędem Wojewódzkim w Kielcach (ŚUW), Wydział Bezpieczeństwa i Zarządzania Kryzysowego ŚUW przekazał do opublikowania nowe warstwy tematyczne dotyczące zarządzania kryzysowego.

Na podkładzie Regionalnej Mapy Numerycznej przedstawiono lokalizację przestrzenną między innymi: Zespołów Ratownictwa Medycznego, Szpitalnych Oddziałów Ratunkowych, lądowisk śmigłowca ratunkowego, stanowisk dysponentów medycznych. Wskazano także siedziby powiatowych oraz Ochotniczych Straży Pożarnych, jak również miejsca związane z zagrożeniem chemicznym w województwie świętokrzyskim.



Współpraca obu urzędów w ramach zawartego porozumienia, podnosi jakość i aktualność zbiorów danych przestrzennych gromadzonych w Systemie Informacji Przestrzennej Województwa Świętokrzyskiego, co poprawia efektywność wykonywania zadań własnych, w szczególności w zakresie bezpieczeństwa, zarządzania kryzysowego, ochrony ludności oraz ratownictwa medycznego.

Publikowanie swoich danych w SIPWS przez partnerskie instytucje, pozwala na przeglądanie i analizowanie ich w kontekście innych danych na jednym portalu. Dodatkowo także umożliwia włączenia SIPWS w Krajową Infrastrukturę Informacji Przestrzennej, co – np. w sytuacji kryzysowej – daje olbrzymie możliwości szybkiego podejmowania decyzji w oparciu wszechstronne dane geograficzne, społeczne i gospodarcze. Wspólne składowanie i udostępnianie danych oraz zasobów ma znaczenie w optymalizacji szybkiego dostępu do różnorodnych informacji, ich przetwarzania i wykorzystywania w różnych konfiguracjach. Szybki dostęp do SIPWS ma na celu upowszechnienie dostępu do zbiorów i usług danych przestrzennych, zgodnie z wytycznymi Dyrektywy INSPIRE oraz budowanie zasobu wiedzy o naszym regionie.

Dane udostępnione przez Świętokrzyski Urząd Wojewódzki znajdują się pod adresem: <http://sip.e-swietokrzyskie.pl> jako mapa tematyczna „Zarządzanie kryzysowe”.

Użytkownicy, mogą również skorzystać z usługi przeglądania WMS – <http://usip.e-swietokrzyskie.pl/geoserver/web/>

Informacje i uwagi: sipws@sejmik.kielce.pl



Iwona Sinkiewicz - Potaczała,
rzecznik prasowy