

5 lutego 2021



## Ośrodek Edukacji Przyrodniczej na Ponidziu sposobem na „syndrom deficytu natury”

**Wiosną 2022 roku planowane jest otwarcie Ośrodka Edukacji Przyrodniczej na Ponidziu, który powstaje w Umianowicach. Będzie to przede wszystkim miejsce przekazywania wiedzy o środowisku naturalnym, zdobywania doświadczeń terenowo-warsztatowych przez dzieci i młodzież oraz uwrażliwiania na piękno przyrody. Z postępem prac przy budowie centrum zapoznali się marszałek województwa świętokrzyskiego Andrzej Bętkowski, członek Zarządu Województwa Marek Jońca, Sekretarz Województwa Świętokrzyskiego Mariusz Bodo oraz przewodniczący Komisji Rolnictwa i Ochrony Środowiska Sejmiku Województwa Świętokrzyskiego Artur Konarski.**

- Na terenie szczególnie przyrodniczo - unikatowej w skali kraju i Europy śródlądowej delcie rzeki Nidy - powstaje Ośrodek Edukacji Przyrodniczej w ramach programu Life. Chcemy, aby dzieci, które tutaj przyjadą, pozyskiwały

wiedzę na temat przyrody w sposób aktywny, obserwowały hodowane tutaj zwierzęta oraz poznawały wyjątkowe okazy fauny i flory – podkreśla marszałek województwa świętokrzyskiego **Andrzej Bętkowski**, i jak dodaje – Koszt inwestycji to blisko 22 mln zł.

Na terenie ośrodka powstanie m. in. “Nidarium”, czyli wielkogabarytowe akwarium, pokazujące życie w Nidzie. Przebudowana wieża ciśnień będzie pełnić funkcję obserwatorium ornitologicznego, a budynek stacji istniejącej kolejki wąskotorowej zostanie zaadaptowany na cele ekspozycyjne. Dostępne będzie 55 miejsc noclegowych, sala edukacyjno-konferencyjna oraz pracownie projektowo-badawcze. Powstanie także zaplecze techniczno-edukacyjne m. in. owczarnia, stajnia oraz wolny wybieg dla zwierząt, takich jak: owca wrzosówka, konik polski, krowa polska czerwona.

- Ośrodek będzie przyrodniczą wizytówką regionu świętokrzyskiego oraz miejscem nauki dla dzieci i młodzieży, praktyk dla studentów kierunków przyrodniczych, a dla ornitologów swoistym rajem. To doskonałe połączenie przyrodniczych walorów delty rzeki Nidy, wyjątkowego środowiska bioróżnorodności ze stuletnią kolejką wąskotorową – zaznacza **Marek Jońca**, członek Zarządu Województwa Świętokrzyskiego.

Prace budowlane są na półmetku.

- Nie da się młodych ludzi przekonać do troski o naturalne środowisko bez pokazania tego w terenie. Ośrodek ma być miejscem zaczepienia się, gdzie będą przyjeżdżać dzieci, przyrodnicy i turyści, których zaprowadzimy na ścieżki przyrodnicze, nad rozlewiska, do lasu, na łąkę i wspólnie będziemy przeżywać radość z kontaktu z przyrodą – informuje **Tomasz Hałatkiewicz**, dyrektor Zespołu Świętokrzyskich i Nadnidziańskich Parków Krajobrazowych.

Inwestycja wpisuje się w unijną strategię na rzecz bioróżnorodności 2030, która zakłada m. in.

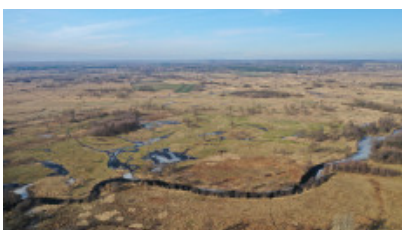
- objęcie obszarem chronionym co najmniej 65% gruntów województwa świętokrzyskiego,
- odbudowę zdegradowanych ekosystemów przez: zwiększenie skali rolnictwa

ekologicznego i elementów krajobrazu charakteryzujących się bogatą różnorodnością biologiczną na gruntach rolnych,

- powstrzymanie i odwrócenie procesu spadku liczebności owadów zapylających,
- ograniczenie stosowania pestycydów i ich szkodliwych skutków o 50 % do 2030 roku,
- zasadzenie 3 mld drzew do 2030 roku,
- przywrócenie co najmniej 10 % użytków rolnych, zawierających elementy krajobrazu o wysokiej różnorodności.

- Ośrodek Edukacji Przyrodniczej idealnie komponuje się z działaniami podejmowanymi na terenie delty rzeki Nidy, w tym wpisuje się w program unijny ze środków Life, dotyczący ochrony śródlądowej Delt Nidy. Obecnie realizowane są prace melioracyjne. W najbliższym czasie rozpocznie się wypas krów i koni na nadrzecznych łąkach - podsumowuje dyrektor Hałatkiewicz.

## Galeria zdjęć



## Ośrodek Edukacji Przyrodniczej na Ponidziu sposobem na „syndrom deficytu natury” | 4

