

5 grudnia 2024



Odślonięcie wizerunku św. Karola Boromeusza - patrona cierpiących

W Świętokrzyskim Centrum Onkologii w Kielcach odsłonięty został i poświęcony wizerunek św. Karola Boromeusza, XVI-wiecznego mediolańskiego arcybiskupa, niosącego pomoc chorym podczas epidemii dżumy i ospy. W uroczystym spotkaniu z udziałem ks. biskupa Jana Piotrowskiego uczestniczyła marszałek Renata Janik.

Wizerunek św. Karola Boromeusza to dar kielczan, ufundowany i przekazany w 400.

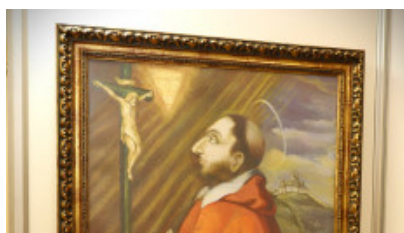
rocznicę zakończenia w Kielcach i okolicach miasta epidemii, najprawdopodobniej dżumy. Po ustąpieniu zarazy, w 1624 r., ówczesny biskup krakowski Marcin Szyszkowski wypełnił złożone wcześniej ślubowanie i ufundował kościół na kieleckiej Karczówce. Zdecydował, że świątynia będzie konsekrowana pod wezwaniem świętego Karola Boromeusza, chroniącego od “morowego powietrza”.

W uroczystym spotkaniu w Świętokrzyskim Centrum Onkologii uczestniczyła marszałek Renata Janik.

- Epidemia w 1624 roku była dla naszych przodków czasem ogromnego cierpienia i niepewności. Jednak dzięki determinacji, odwadze i wzajemnemu wsparciu, mieszkańcy Kielc zdołali przetrwać ten trudny okres - mówiła marszałek **Renata Janik**. - Dziś, 400 lat później, z dumą patrzymy na naszą historię i dostrzegamy, jak wiele możemy się nauczyć z doświadczeń minionych pokoleń. Przekazując ten obraz, pragniemy nie tylko oddać hołd tym, którzy walczyli z epidemią, ale także zainspirować nas wszystkich do działania na rzecz naszej społeczności.

Marszałek Renata Janik złożyła wszystkim lekarzom, pracującym w Świętokrzyskim Centrum Onkologii podziękowania za służbę chorym i cierpiącym, za działania pełne solidarności, empatii oraz zrozumienia dla drugiego człowieka.

Galeria zdjęć



Odślonięcie wizerunku św. Karola Boromeusza – patrona cierpiących | 3

