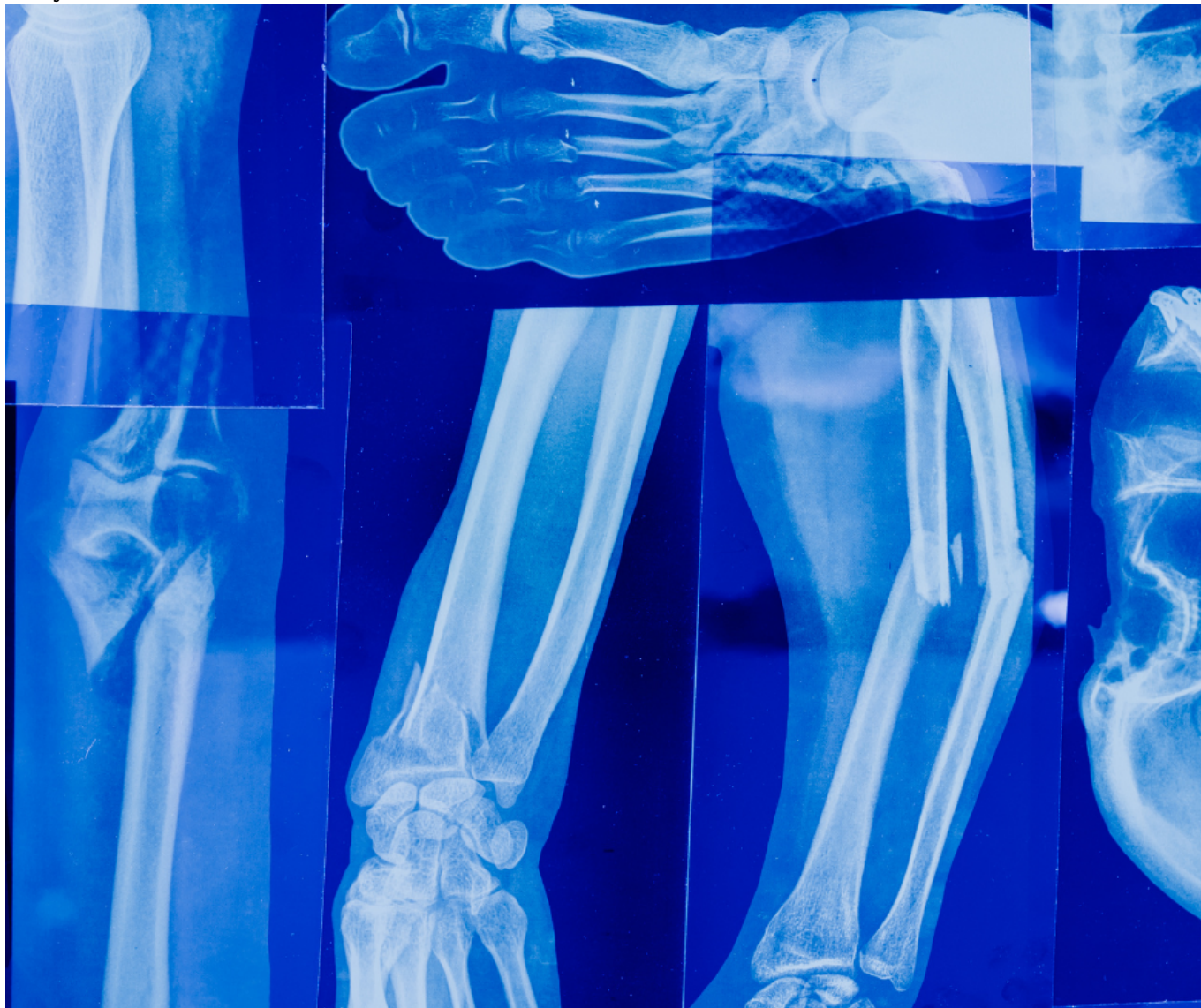


3 stycznia 2024



Nowa poradnia w szpitalu

1 stycznia w Wojewódzkim Szpitalu Zespólnym w Kielcach rozpoczęła działalność Poradnia Reumatologiczna. Jest zlokalizowana na pierwszym piętrze Świętokrzyskiego Centrum Kardiologii. Lekarze zapraszają pacjentów m.in. z chorobami reumatologicznymi zapalnymi oraz z osteoporozą.

Do poradni konieczne jest skierowanie. Rejestracja pacjentów prowadzona jest m.in.

telefonicznie w ŚCK, pod numerem: 41 36 71 480.

Poradnia pracować będzie codziennie, od poniedziałku do piątku. Zgodę na jej otwarcie wyraził zarówno Narodowy Fundusz Zdrowia, jak i konsultant wojewódzki, tak by w regionie zwiększona została dostępność do specjalistycznych świadczeń, zmniejszając tym samym istniejące kolejki oczekujących na ambulatoryjne leczenie pacjentów w schorzeniach reumatologicznych.