

30 marca 2017



Punkt Informacyjny Fundusze Europejskie

Nasze Punkty Informacyjne Funduszy Europejskich wysoko w rankingach

Praca Punktów Informacyjnych Funduszy Europejskich w Kielcach, Busku-Zdroju i Sandomierzu została wysoko oceniona przez Ministerstwo Rozwoju, koordynatora sieci w Polsce. W naszym regionie Punkty działające w strukturach Departamentu Polityki Regionalnej Urzędu Marszałkowskiego otrzymały wzorowy certyfikat za 2017 rok.

Ogólnopolska sieć PIFE działa według ściśle określonych standardów, które wyznaczają sposób obsługi klientów i zakres udzielanych informacji, dlatego podlegają procesowi certyfikacji Ministerstwa Rozwoju. W 2016 r. oceniono pracę 74 Punktów w Polsce, a testy wiedzy zdawało 235 specjalistów ds. Funduszy Europejskich.

Świętokrzyskie, jako jedno z 3 województw, może pochwalić się wzorowym certyfikatem otrzymanym przez wszystkie Punkty.

Szczególnie doceniona została aktywność Lokalnego Punktu Informacyjnego w Busku-Zdroju - 241 % założonych wskaźników (LPI w Sandomierzu - 212%, GPI w Kielcach - 121%) oraz

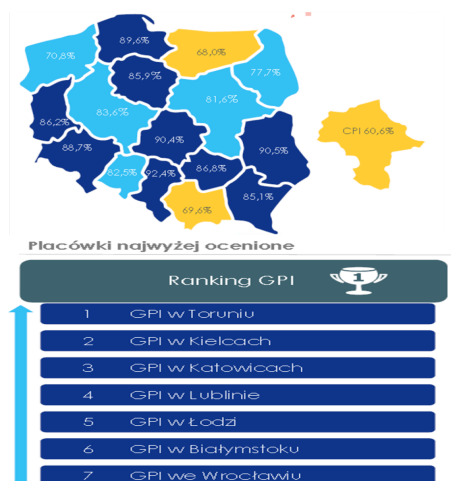
jakość obsługi klientów w Głównym Punkcie w Kielcach (druga pozycja w kraju). Badanie jakości obsługi klientów składa się z anonimowych obserwacji prowadzonych przez wyspecjalizowaną firmę (ankieterzy wcielają się w rolę przedsiębiorców, organizacji pozarządowych i osób prywatnych; konsultacje i spotkania informacyjne są nagrywane). Najważniejszym kryterium oceny jest wiedza specjalistów, czyli sprawdzenie czy informacje, które klient uzyskał w Punkcie należącym do sieci były precyzyjne, kompleksowe i obejmowały różne możliwości wsparcia z Funduszy Europejskich. Potwierdzeniem efektów pracy Punktów Informacyjnych Funduszy Europejskich w naszym regionie są wyniki innych badań prowadzonych przez Ministerstwa Rozwoju w 2016 r., dotyczące rozpoznawalności marki „Fundusze Europejskie. W woj. świętokrzyskim i lubelskim, największy odsetek zapytanych mieszkańców zna działalność Punktów PIFE – 20%.

Więcej informacji o nas (na temat działań aktualnych wydarzeń i danych kontaktowych Punktów Informacyjnych) na stronie <http://www.rpo-swietokrzyskie.pl/>, w zakładce „Punkty Informacyjne”.

Źródła:

1. Dane ze spotkania koordynatorów sieci PIFE w dn. 23-24 marca 2017 r. w Warszawie
2. Badanie rozpoznawalności i wiedzy o Funduszach Europejskich w społeczeństwie polskim. Raport opracowany na zlecenie Ministerstwa Rozwoju przez Konsorcjum firm Millward Brown S.A. i Realizacja Sp. z o.o., Warszawa, listopad 2016

Wynik sieci PIFE dla poszczególnych województw za 2016 r. – „Wiedza”



Nasze Punkty Informacyjne Funduszy Europejskich wysoko w rankingach | 3

Obszary badawcze wraz z wagą



Wyniki 100 (P144) Czy oferujesz Punkt(ów) Informacyjnych Funduszy Europejskich, w których możliwe będzie dowiedzieć się m.in. o możliwościach uzyskania dofinansowania lub wzięcia udziału w dofinansowanych szkoleniach? (2016 - wg województw, dane w % przedstawione na mapie)

