

12 stycznia 2018



Koncert karnawałowy

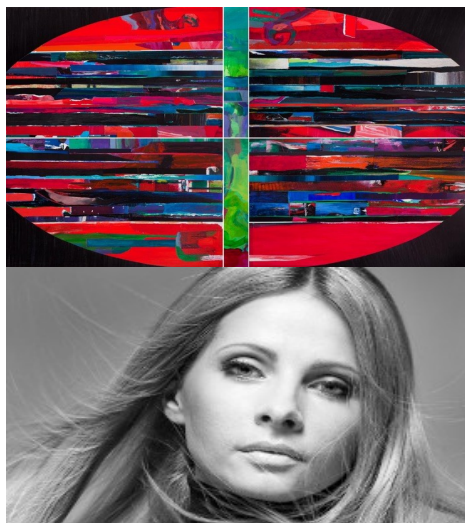
Najpiękniejsze tańce i arie z oper i operetek usłyszymy podczas koncertu karnawałowego w Filharmonii Świętokrzyskiej w piątek, 12 stycznia 2018 roku, o godz. 19. W przerwie odbędzie się wernisaż wystawy prac Natalii Wegner inspirowanych pejzażem.

Jako gwiazda koncertu wystąpi **Magdalena Idzik**, artystka, w której bogatym dossier znajduje się wiele partii mezzosopranowych ze znanych oper. Orkiestrę Symfoniczną poprowadzi **Piotr Wijatkowski** - dyrygent, kompozytor muzyki teatralnej, a także aktor.

W programie koncertu znajdują się najpiękniejsze tańce i arie z oper i operetek J. Straussa, J. Offenbacha, P. Abrahama, W. A. Mozarta, G. Bizeta, C. Gounoda. Więcej szczegółów o artystach i utworach na <http://filharmonia.kielce.com.pl/>

W przerwie koncertu odbędzie się wernisaż wystawy **Natalii Wegner**, która jest adiunktem Uniwersytetu Artystycznego w Poznaniu (wcześniej ASP). W 2011 obroniła pracę doktorską pt. „Nokturny”. Specjalizuje się w malarstwie na papierze. Mieszka w Mosinie. Wystawa obejmuje ponad 20 obrazów powstałych w latach 2015-2017. Jak podkreśla artystka, są to prace zrealizowane w pracowni oraz podczas plenerów malarskich i stanowią próbę zmierzenia się z inspiracją płynącą z pejzażu.

- Małe plenerowe prace stanowiące część ekspozycji wskazują kierunek, w którym podążałam, realizując duże kompozycje, bliższe już abstrakcji. Obrazy wykonane są na papierze w technice mieszanej, w której dominującą rolę odgrywa kolaż. Technika ta pozwala na budowanie malatury za pomocą wkomponowanych, specjalnie preparowanych malarsko fragmentów - mówi o swoich dziełach Natalia Wegner.



Pliki do pobrania

[Magdalena Idzik](#)Data dołączenia 2018-01-12, att750130_idzik_m_48264.jpg

[Jedna z prac Natalii Wegner pt. Chłodny czerwiec](#)Data dołączenia 2018-01-12,
att750131_chlodny_czerwiec_140_212_cm2014474a.jpg