

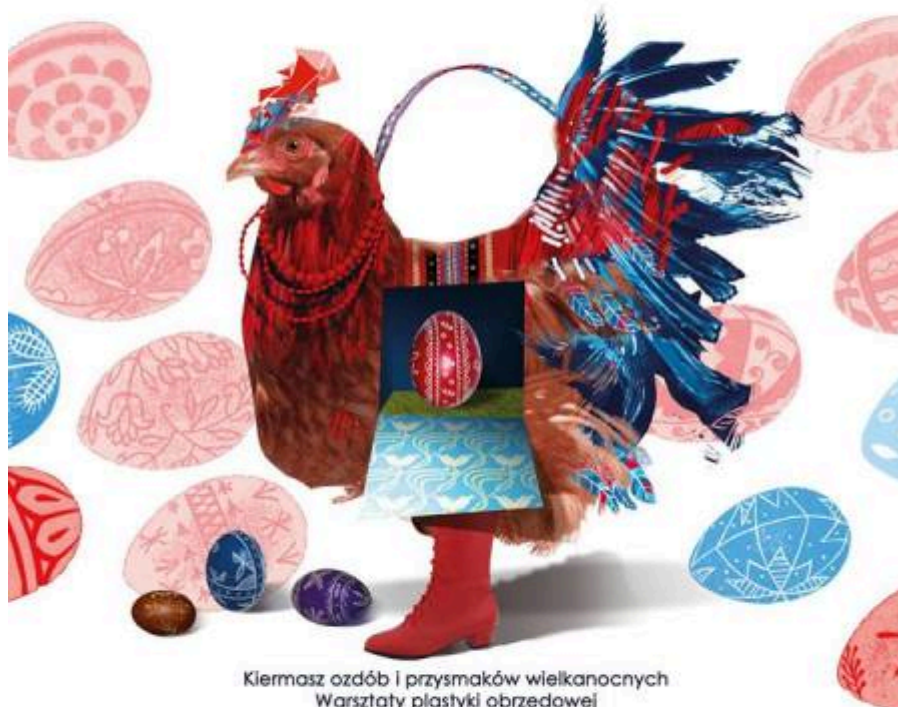
23 lutego 2016

M U Z E U M   W S I   K I E L E C K I E J

# KIERMASZ ŚWIĄTECZNY

20 marca 2016 r., godz: 11<sup>00</sup> - 15<sup>00</sup>

Dworek Laszczyków w Kielcach



Kiermasz ozdób i przysmaków wielkanocnych  
Warsztaty plastyki obrzędowej  
Pokazy twórców ludowych



[www.msk.com.pl](http://www.msk.com.pl)

wojtek walny

**Wystawa:**  
**Prawosławne Święta Wielkanocne**  
Ikona karpacka - między Wschodem a Zachodem

**Koncert Pieśni Pasyjnych**  
w wykonaniu zespołów Smarkowianki, Asumpt i AD HOC



## Kiermasz Wielkanocny w Dworku Laszczyków

20 marca, Kielce

Jak co roku w Niedzielę Palmową, Muzeum Wsi Kieleckiej zaprasza do Dworku Laszczyków na **Kiermasz Wielkanocny**. Tego dnia na dziedzińcu zapanuje prawdziwie świąteczna atmosfera. Na straganach znajdą się barwne pisanki, kraszanki, palmy, koszyczki oraz arcydzieła rękodzielnicze sztuki ludowej. Gospodynie z gospodarstw agroturystycznych oraz Kół Gospodyń Wiejskich będą częstować tradycyjnymi, świętokrzyskimi potrawami wielkanocnymi.

Kiermasz odbędzie się 20 marca w godzinach od 11.00 do 15.00 w Dworku Laszczyków w Kielcach. Kiermaszowi towarzyszyć będzie koncert pieśni pasyjnych w wykonaniu zespołów Smarkowianki, Asumpt i Ad Hoc.

M U Z E U M   W S I   K I E L E C K I E J

# KIERMASZ ŚWIĄTECZNY

20 marca 2016 r., godz: 11<sup>00</sup> - 15<sup>00</sup>

Dworek Laszczyków w Kielcach



Kiermasz ozdób i przysmaków wielkanocnych  
Warsztaty plastyki obrzędowej  
Pokazy twórców ludowych



[www.musk.com.pl](http://www.musk.com.pl)

wojop-walny

**Wystawa:**  
**Prawosławne Święta Wielkanocne**

Ikona karpacka - między Wschodem a Zachodem

**Koncert Pieśni Pasyjnych**  
w wykonaniu zespołów Smarkowianki, Asumpt i AD HOC

