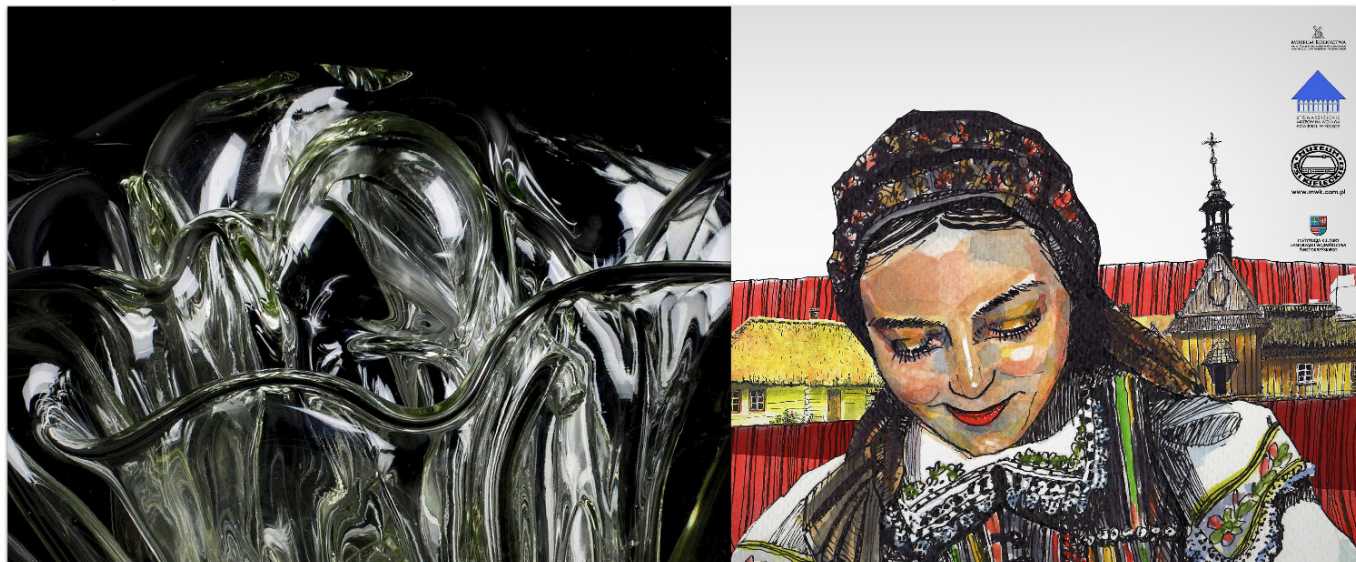


11 lutego 2020



2 wernisaże w kieleckich muzeach

We wtorek 11 lutego do obejrzenia nowych wystaw zachęcają kieleckie placówki muzealne - Muzeum Wsi Kieleckiej oraz Muzeum Dialogu Kultur. Obejrzymy ekspozycję plakatów historycznych oraz fiszek, dokumentujących prezentacje udostępnione w polskich skansenach, a także niezwykły "Szklany dialog", pokazujący prace Henryka Albina Tomaszewskiego oraz Tasiosa Kiriazopoulosa i Jerzego Krystyna Olszewskiego.

W Muzeum Wsi Kieleckiej - Dworku Laszczyków w Kielcach do 29 marca prezentowany jest "Plakat w skansenie polskim". Ekspozycja jest zbiorem ponad 40 prac, głównie plakatów historycznych oraz fiszek, które powstały w polskich skansenach, ale też w muzeach zrzeszonych w Stowarzyszeniu Muzeów na Wolnym Powietrzu. Komisarzem wystawy jest Edwin Wilbik z Muzeum Rolnictwa im. Księdza Krzysztofa Kluka w Ciechanowcu. Koordynatorem wystawy prezentowanej w Muzeum Wsi Kieleckiej jest dr Krzysztof Karbownik.

**PLAKAT
W SKANSENIE
POLSKIM**

**MUZEUUM WSI KIELECKIEJ
DWOREK LASZCZYKÓW
11.02.-29.03.2020**

**KOMISARZ WYSTAWY
EDWIN A. WILBIK**

**KOORDYNATOR WYSTAWY MWK
KRZYSZTOF KARBONNIK**



Ciekawą ekspozycję przygotowało także kieleckie Muzeum Dialogu Kultur. W salach ekspozycyjnych zgromadzono szklane formy przestrzenno-rzeźbiarskie wykonane przez znakomitego polskiego artystę Henryka Albina Tomaszewskiego i twórców późniejszych pokoleń - pochodzącego z Grecji rzeźbiarza Tasiosa Kiriazopoulou oraz Jerzego Krystyna Olszewskiego. Wystawa pokazuje zarówno zainteresowania artystyczne twórców jak i ich nawiązania do tradycyjnych form tworzenia wyrobów szklanych. "Szklany dialog" będzie dostępny dla zwiedzających Muzeum Dialogu Kultur do 11 marca br.

